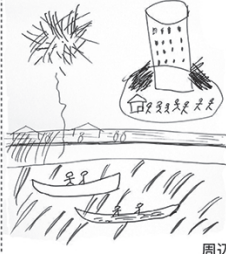


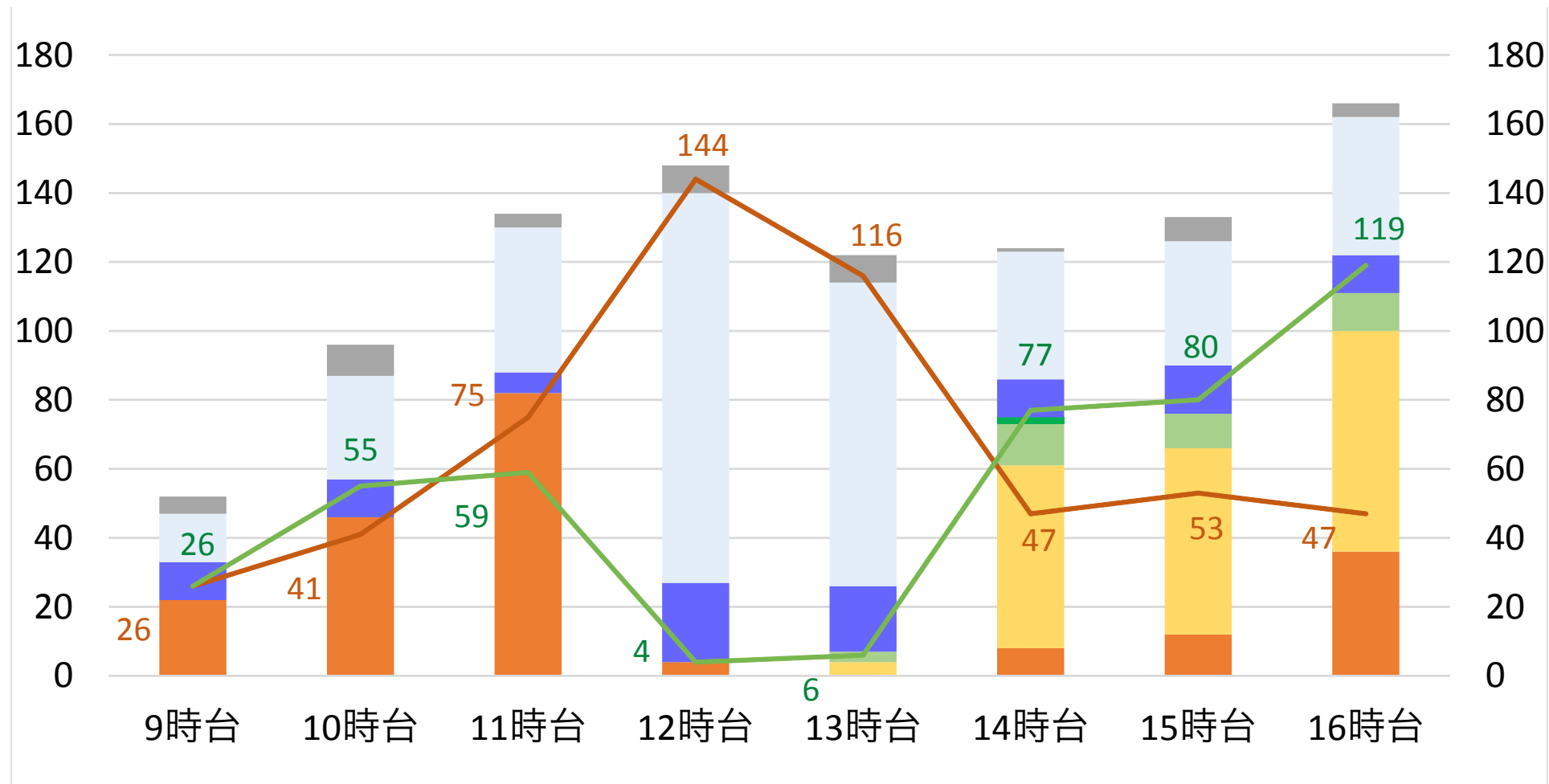
# 未来行事 スケジュール表

- 2018年 九段小学校・幼稚園改築工事
- 外濠浚渫工事完了  
プランズ六丁目
- 2019年 武蔵野美術大学市谷キャンパス開設  
東郷公園改修工事  
四番町保育園新設
- 四ツ谷駅前再開発事業  
飯田橋駅ホーム移設工事
- 2020年 東京五輪マラソン開催  
麹町ガーデンタワー
- 2022年 飯田橋駅中央地区再開発事業
- 2023年 四番町図書館新設
- 2028年 番町小学校・幼稚園新設
- 2035年 東京都の4人に1人が65歳以上になる  
東京都の人口がピークに達する
- 2036年 江戸城外濠完成400年

未来行事 スケジュール表	春			夏			秋			冬					
	3月	4月	5月	6月	7月	8月	9月	10月	11月	12月	1月	2月			
	<ul style="list-style-type: none"> <li>東京マラソン</li> <li>ひな祭り</li> <li>卒業式</li> <li>春休み</li> <li>千代田の桜まつり</li> <li>歌送迎会</li> </ul>	<ul style="list-style-type: none"> <li>お花見</li> <li>エープリーフール</li> <li>入社式</li> <li>入学式</li> <li>新生活</li> </ul>	<ul style="list-style-type: none"> <li>体育祭</li> <li>子どもの日</li> <li>ゴールデンウィーク</li> <li>青空市</li> <li>中間テスト</li> </ul>	<ul style="list-style-type: none"> <li>梅雨</li> </ul>	<ul style="list-style-type: none"> <li>東京大神宮七夕祈願祭</li> <li>神楽祭</li> <li>みたま祭り</li> </ul>	<ul style="list-style-type: none"> <li>夏休み</li> <li>オープンキャンパス</li> <li>納涼の夕べ</li> </ul>	<ul style="list-style-type: none"> <li>お月見</li> <li>シルバウィーク</li> </ul>	<ul style="list-style-type: none"> <li>まち飛びフェスタ</li> <li>三輪田祭</li> <li>ハロウィン</li> </ul>	<ul style="list-style-type: none"> <li>文化の日</li> <li>法政祭</li> <li>理科大祭</li> </ul>	<ul style="list-style-type: none"> <li>クリスマス</li> <li>大晦日</li> </ul>	<ul style="list-style-type: none"> <li>イルミネーション</li> <li>正月</li> <li>成人の日</li> </ul>	<ul style="list-style-type: none"> <li>部分 土俵入り</li> <li>入試</li> <li>建国記念日</li> <li>バレンタイン</li> </ul>			
	<p>イベント</p> <ul style="list-style-type: none"> <li>小・中・高等学校、大学の作品ギャラリー</li> <li>外濠RUN</li> <li>学校や区で「外濠」に「つかる」</li> </ul> <p>東京マラソンと外濠を関係させる</p>			<p>自然</p> <ul style="list-style-type: none"> <li>蝉(虫)取り</li> <li>虫観察会</li> <li>ヤギ飼育</li> <li>アジサイを桜の代わりに見る(春夏秋冬の花)</li> </ul> <p>⇒子どもの遊び場 ⇒勉強の場所 ⇒自由研究の対象 ⇒テスト勉強in外濠 ⇒青空教室</p>			<p>三輪田祭で調理部の外濠メニュー</p> <ul style="list-style-type: none"> <li>かいぼりの秋</li> <li>泥上コンサート</li> <li>どろんこ運動会</li> <li>外来種を食す一食欲の秋inCanal Café</li> <li>泥でスキが成長</li> </ul> <p>4大学対抗ポर्ट大会 水のそばに行きたい! 周辺に緑が欲しい!</p>			<p>武蔵美歓迎会2019</p> <p>〜かいぼりをイベントに!〜</p> <ul style="list-style-type: none"> <li>泥でお絵かき⇒武蔵美との協力</li> <li>「かいぼり」での土を市ヶ谷の森へ</li> </ul> <p>自然が多い(虫がいたり市街地の中にあるのは稀少)</p>					
	<p>桜を植える</p> <ul style="list-style-type: none"> <li>記念植樹(卒業・入学など)</li> <li>住民の手で植樹</li> <li>いろいろな種類の桜⇒長く楽しめる</li> <li>船で移動しながらお花見</li> </ul>			<p>三輪田学園</p> <ul style="list-style-type: none"> <li>ポर्ट上で歌う</li> <li>演奏会</li> <li>コンクール</li> <li>遊歩道を通路路に</li> </ul> <p>東郷公園でお祭り</p>			<p>江戸川で清装</p> <ul style="list-style-type: none"> <li>仮装でねり歩き(江戸の恰好)</li> <li>かぼちゃの栽培⇒子供参加の収穫祭</li> <li>植栽の刈込、清掃活動</li> <li>秋の落ち葉を集める</li> <li>⇒外濠(かいぼり)で焼き芋・焼き栗をする</li> </ul> <p>お月見</p> <ul style="list-style-type: none"> <li>ポर्टで月見</li> <li>ウサギふれあい広場</li> </ul> <p>集客しよう!</p>			<p>水面を活用</p> <ul style="list-style-type: none"> <li>〜水とのコラボイベント〜</li> <li>アートイベント</li> <li>イルミネーション</li> <li>プロジェクションマッピング</li> <li>外濠でポर्ट対決(学校対決)</li> </ul>					
	<p>親水公園</p> <p>場所づくり(遊ぶ・たまる) 水を触る 景観を楽しむ</p> <p>インフィオラータ (花で道を飾る!!)</p> <p>自然</p> <ul style="list-style-type: none"> <li>緑の質を高める</li> <li>モヤモヤ虫対策</li> <li>外濠の生態系</li> </ul> <p>歴史</p> <ul style="list-style-type: none"> <li>〜江戸復活!!〜</li> <li>石垣 ヤグラ</li> </ul> <p>歴史の景観</p> <p>線路に屋根 ⇒石垣のトンネルのように、 内も外も石垣で覆う</p> <p>外濠-神田川間の水運復活!! ⇒既存の飯田橋駅部分を開放して船が通れるようにする</p> <p>400年イベントに利用</p>			<p>七夕</p> <ul style="list-style-type: none"> <li>夜空観察会(電気消して)</li> <li>街コン開催</li> <li>縁結びの神</li> <li>浴衣Day</li> </ul>			<p>納涼</p> <ul style="list-style-type: none"> <li>打ち水の日(8月1日)区を超えて打ち水政策</li> <li>かき氷食べる</li> <li>外濠でスイカとかを冷やす</li> <li>泳ぐ・水に入る</li> <li>ゲリラ豪雨を楽しむ</li> <li>濠上ビアガーデン</li> </ul>			<p>若い人が来るようなイベントを!</p> <p>外堀通り沿いに商店が欲しい</p> <p>歩行者導線</p> <ul style="list-style-type: none"> <li>一部車線の歩道化</li> <li>歩行者天国</li> <li>歩道拡幅</li> </ul> <p>食べ物ウォークラリー</p> <p>街コンイベント-恋が実る</p> <p>芸術の秋</p> <ul style="list-style-type: none"> <li>武蔵美とDNP連携アートフェス</li> <li>どんぐり・まつぼっくりでアート・クラフトフェスティバル</li> <li>水上コンサート</li> <li>濠の水面での虫の音鑑賞会</li> <li>AR・VRで歴史探訪</li> <li>文豪小説</li> <li>アニメ・漫画</li> </ul> <p>外濠を知ろう!</p> <p>外濠を聖地化!</p>			<p>周辺の店での冬ならではのグルメ対決 神楽坂出店</p> <ul style="list-style-type: none"> <li>牛込濠にプロムナード(冬の水がきれいなとき)</li> <li>水に近づけるようにボードウォークを作る</li> </ul> <p>橋を架ける ↓ 千代田区の人を呼び寄せる</p> <p>井戸を掘る ↓ 外濠産のお酒造り</p>		



人



幼児 児童 (低) 児童 (中) 児童 (高) 中高生 大学生 社会人 高齢者

滞留目的の利用者の推移 遊び・運動等目的の利用者の推移



凡例

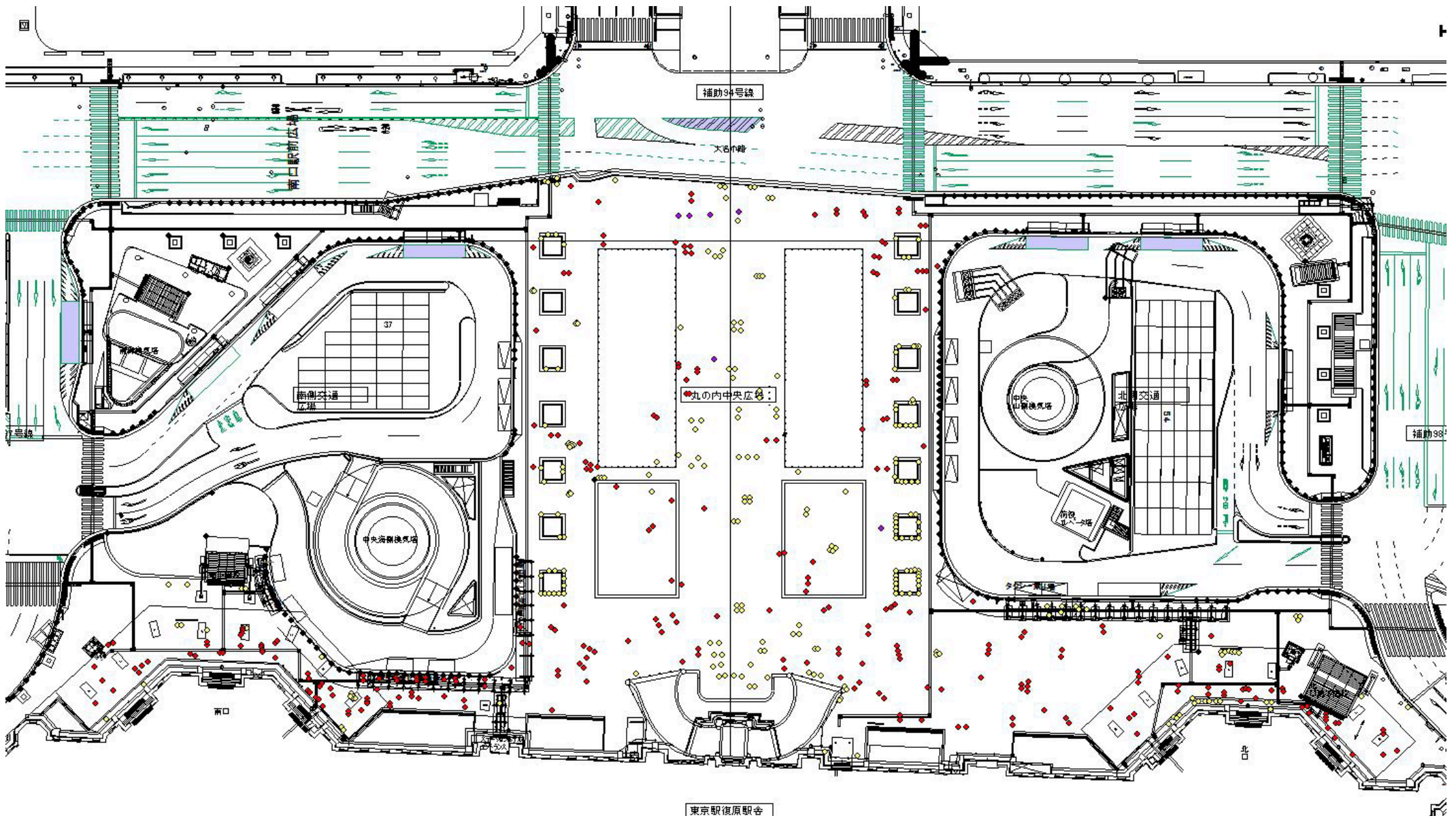
● 幼児	● 児童(高)	● 社会人
● 児童(低)	● 中高生	● 高齢者
● 児童(中)	● 大学生	

凡例

▨ 植栽地	— 外壁
▨ 斜面地	— 工事壁
▨ 石垣	— 手すり(階段)
▨ 縁石	— 手すり(スロープ)
▨ パーゴラ	— 段差
○ 柵(全域)	
○ 柵(プランコまわり)	
○ 柵(ターザンまわり)	
○ 柵(縦格子)	
— 擬木柵	
— 木の柵	







2018.11.11 (日) 12時台 ●歩行者 ●滞留者